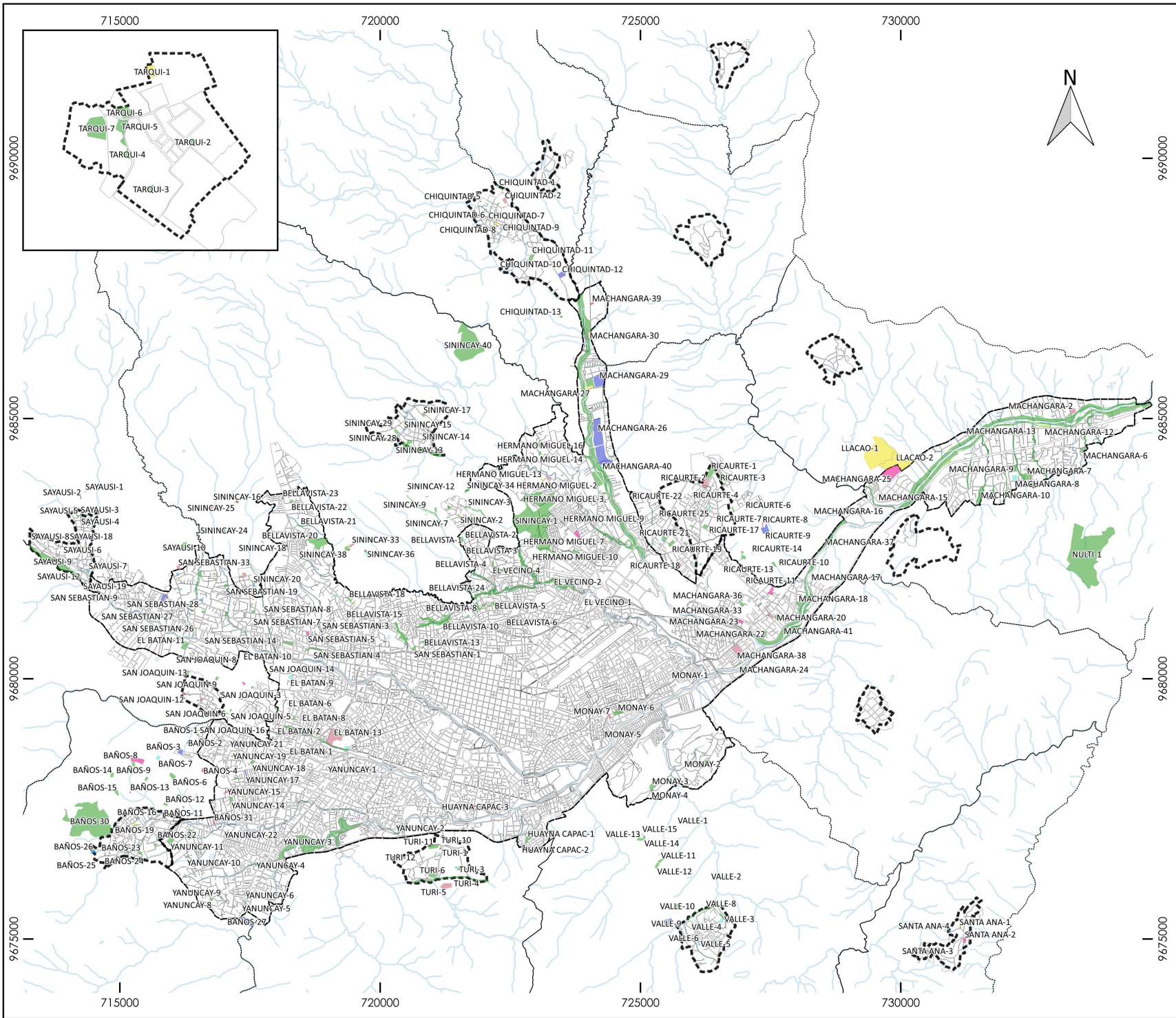


# 5.11.1. AFECTACIONES POR OBRA O INTERES PUBLICO



## LEYENDA

- AFECTACIONES POR CATEGORIA**
- ABASTECIMIENTO
  - ADMINISTRACION
  - BIENESTAR SOCIAL
  - CULTURAL
  - EDUCACION
  - GENERICO
  - INFRAESTRUCTURA
  - RECREACION
  - SALUD
  - SEGURIDAD
  - VIS

## SIMBOLOGÍA

- Limite Cantonal
- Limite de las parroquias urbanas
- Limites parroquiales urbano
- Hidrografía

0 2.5 5 km

Sistema de Coordenadas UTM WGS84 17S  
 Elaboración: Equipo PUGS/GAD Cuenca (SL)  
 Fuente: GAD Cuenca  
 Fecha: Junio 2021  
 Actualización: Agosto 2022